

Bürogebäude „Deutsche Börse“ in Eschborn

Neubau eines 20-stöckigen Bürokomplexes als Niedrigenergiehaus



Projekt: Bürogebäude für die Gruppe Deutsche Börse AG
Neubau eines 20-stöckigen Bürokomplexes als Niedrigenergiehaus

Projektstandort: Mergenthalerallee in Eschborn, Deutschland

Leistungen SMV: Projektsteuerung

Auftraggeber: Lang & Groß, Frankfurt am Main

Architekten: KSP Engel und Zimmermann Architekten

Realisierungszeitraum: 2008-2010

Ansprechpartner SMV: Dr.-Ing. Rainer Schofer

Projektbeschreibung: Es handelt sich hierbei um eines der energieeffizientesten und ressourcenschonendsten Bürogebäude Deutschlands. Der Projektentwickler orientiert sich 30 % unterhalb der Energieeinsparverordnung an der Definition eines Niedrigenergiehauses. Das Gebäude ist inzwischen nach dem US-Umweltstandard für nachhaltiges Bauen „LEED Platinum“ vorzertifiziert.

Bei dem zu betreuenden Projekt handelt es sich um die Errichtung eines Bürohochhauses nach dem Entwurf der Architekten KSP Engel und Zimmermann mit 20 Obergeschossen, 3 Untergeschossen und einem Erdgeschoss mit größerer Geschosshöhe.

Das Gebäude besteht im Grundriss aus zwei L-förmigen Gebäudeteilen, die ein Atrium umschließen und eine Gesamtgrundfläche von ca. 63 m x 63 m bilden. Hinzu kommt eine getrennt zu errichtende Parkpalette bzw. Parkhaus mit 8 oberirdischen Geschossen zur Errichtung von ca. 317 Stellplätzen.

Die Architektur ist gekennzeichnet durch innen stehende Stahlbetonstützen, an den Atriumfassaden (Innenfassaden) vorgehängten Besprechungsboxen (erkerartig) sowie vorgehängten Geschossverbindungstreppen. Als Besonderheit ist die Anforderung einer Aufteilungsmöglichkeit in Nutzungseinheiten unter 400 m² zu nennen.

Objektkennndaten:

Geschosse:

20 Obergeschosse, 3 Untergeschosse

Bruttogeschossfläche:

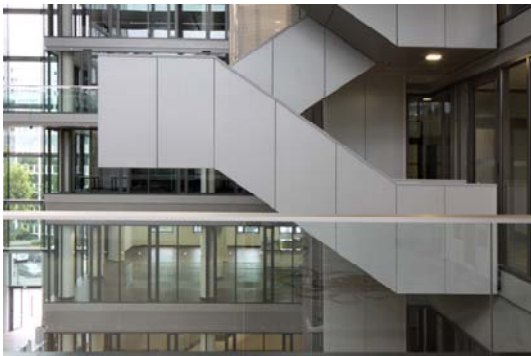
ca. 53.000 m²

Parkhaus (getrennt):

8 oberirdische Geschosse

Projektziele:

Das Projekt war bis Mitte 2010 fertig zu stellen. Zur Erreichung dieses Zieles wurde im Herbst 2008 mit der Ausführung begonnen.



Innenraumperspektive



Eingangshalle