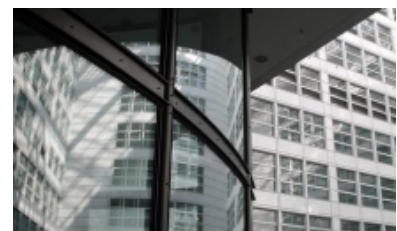


Quartier 109 - Kontorhaus Mitte, Berlin



Bild: ARGENTA internationale Anlagegesellschaft mbH

Projekt:	Neubau eines Wohn- und Geschäftshaus-Ensembles aus fünf individuellen Geschäftshäusern
Projektstandort:	Berlin
Leistungen SMV:	Projektleitung, Projektmanagement
Auftraggeber:	Kontorhaus Friedrichstraße GmbH & Co. Investitionsgesellschaft c/o ARGENTA, München
Architekten:	Prof. J. P. Kleihues, Prof. Dr. V. M. Lampugnani, W. Stepp, K. T. Brenner
Baukosten:	ca. 50 Mio. EUR
Realisierungszeitraum:	1993 - 1998
Ansprechpartner SMV:	Dr.-Ing. Rainer Schofer
Projektbeschreibung:	Das Kontorhaus Mitte in Berlin, ein Wohn- und Geschäftshaus in der besten Lage Berlins, setzt sich aus fünf individuellen Geschäftshäusern zusammen. Die Querspange zwischen Kronen- und Mohrenstraße bildet ein sechstes Haus ein weiteres architektonisches Highlight, The Mandala Suites, ein 5-Sterne-Boardinghouse. Diese sechs Häuser umschließen einen ca. 1.000 m ² großen, glasüberdachten quadratischen Innenhof, der über zwei großzügige Eingangsanlagen von der Friedrichstraße erstreckt. Jedes der fünf Geschäftshäuser ist über dieses großzügige Portal zu erreichen. Dadurch erhält der Innenhof eine besondere und bedeutende Präsenz.
Projektkenndaten:	
Fläche des Baugrundstücks:	5 624 m ²
Bruttogeschossfläche:	52 133 m ²
Bruttorauminhalt:	172 072 m ³
Wageneinstellplätze:	200 Stellplätze in Parkpalette



Bilder: ARGENTA internationale Anlagegesellschaft mbH